



CURS
09-10

BUTLLETÍ INFORMATIU CEIP BONAVISTA- ONTINYENT

Tf. 96 2380425 (Secretaria) • Tf. 96 2384289 (Infantil) • Fax 96 2916044
• E-mail: 46015629@edu.gva.es

NIF:Q9655165J • CODI:46015629 • www.ceipbonavista.org

SUMARI

SUMARI.....	2
TRETS D'IDENTITAT.	3
CALENDARI ESCOLAR.....	4
HORARI DEL CENTRE.....	4
ORGANITZACIÓ PEDAGÒGICA DEL CENTRE.....	4
HORARI DE TUTORIES.....	5
INFORMACIÓ DEL SERVEI DE MENJADOR ESCOLAR.....	6
Curs 2009 – 2010 des d'octubre fins a maig.....	6
Setembre i juny.....	6
Esmorzar saludable.....	6
CALENDARI DE CONVOCATÒRIES DE BEQUES.....	6
INFORMACIÓ RESPECTE ALS MATERIALS ESCOLARS.....	7
INFORMACIÓ DE L'AMPA.....	7
INFORMACIÓ GENERAL DE CENTRE A TINDRE PRESENT.....	8
PER MÉS INFORMACIÓ.....	9

TRETS D'IDENTITAT.



El projecte curricular del **CEIP BONAVISTA** planteja com a objectiu general prioritari, **aconseguir una escola PÚBLICA** que garanteix la formació integral de l'alumne/a com a persona responsable, crítica, activa, participativa i creativa; que tinga opinions pròpies i sàpiga escoltar i dialogar amb tolerància; respectuosa amb les diferències individuals de qualsevol tipus; solidària, pacifista i ecologista; que sàpiga treballar de manera autònoma i organitzada; que estiga motivada per a aprendre i a formar-se com a persona humana per tal que arribe a estimar-se més a sí mateix, així com a la seua pròpia llengua i cultura.

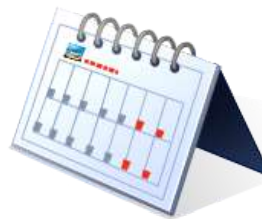
Per tal d'apropar-se a aconseguir aquest objectiu necessitem crear:

- * Una escola arrelada a un medi valencià, que conega i faça estimar als seus alumnes, les seues tradicions, la seua llengua i la seua cultura.***
- * Una escola activa i participativa, que potencie la participació de tota la comunitat escolar: pares, mares, mestres i alumnes.***
- * Una escola que potencie actituds de tolerància, diàleg i de solidaritat.***
- * Una escola on els professionals treballen en equip, per tal de crear una línia comuna en tot el centre, assumida per totes i totes, on es segueixen uns criteris metodològics i didàctics comuns, consensuats i compartits.***
- * Una escola que potencie l'autoestima dels xiquets i xiquetes i l'acceptació de les diferències individuals de cadascú.***
- * Una escola on l'ecologia, l'ensenyament per a la pau i la no-discriminació, siguen valors que estiguen presents.***

CALENDARI ESCOLAR

Inici de les classes: 8 de setembre de 2009

Final de les classes: 22 de juny de 2010



Serán festius durant el present curs 08-09 els següents dies:

OCTUBRE: Dies: 9 i 12	NOVEMBRE: Dia: 16	Dies: 7 i 8
FEBRER : Dia: 12	MARÇ Dies: 18 i 19	

S'estableixen, a més dels corresponents a l'estiu, els períodes següents:

NADAL : des del 23 de desembre del 2009 fins al 6 de gener del 2010, ambdós inclosos.

PASQUA : des del 1 d'abril fins al 12 d'abril del 2010, ambdós inclosos.



HORARI DEL CENTRE

A) HORARI GENERAL DEL CENTRE

B) HORARI D'ATENCIÓ DE LA PSICÒLOGA

Els/les alumnes d'INFANTIL I PRIMÀRIA tindran l'horari següent:

matí : de 9 a 12 h.

vesprada: de 15 a 17 h.

DIMARTS: De 9 a 13 i de 15 a 17 h

DIJOUS : De 9 a 13 i de 15 a 17 h

DIVENDRES : De 9 a 12 h

C) HORARI D'ATENCIÓ AL PÚBLIC DE L'EQUIP DIRECTIU

Es podrà sol·licitar entrevista amb la psicòloga en l'horari

	DILLUNS	DIMARTS	DIMECRES	DIJOUS	DIVENDRES
DIRECCIÓ	09-09.45	09-09.45	09-09.45	09-09.45	09-09.45
SECRETARIA	09-09.45	09-09.45	09-09.45	09-09.45	
PREFECTURA	09-09.45	09-09.45	09-09.45	09-09.45	09-09.45

IMPORTANT :

A L'ESCOLA NO HI HA CAP ADMINISTRATIU, PER TANT, ES PREGA QUE, PER A QUALSEVOL CONSULTA O TRÀMIT AMB ALGUN MEMBRE DE L'EQUIP DIRECTIU, ES TINGA EN COMPTE AQUEST HORARI D'ATENCIÓ AL PÚBLIC DEGUT A QUE LA RESTA DE LA JORNADA ES TROBEN DONANT CLASSE

ORGANITZACIÓ PEDAGÒGICA DEL CENTRE.

EQUIP DIRECTIU

DIRECTORA: Empar Company

SECRETARIA : Sagrario

Membre

TUTORS D'INFANTIL

3 ANYS A: Desa Gregori

3 ANYS B: Raquel Reig

4 ANYS A: Maria Lluch

4 ANYS B: Ramón Climent

5 ANYS A: Remei Gandia

5 ANYS B: M^a Carmen Tomàs

SUPPORT 1: Kike Molina

SUPPORT 2: Sara Morales

ESPECIALISTES

PEDAGOGIA TERAPÈUTICA: Eva Blasco

AUDICIÓ I LLENGUATGE: Salvador Borràs

COMPENSATÒRIA: Dora Mora

ANGLÈS: Rosana Tudela

EDUCACIÓ FÍSICA 1: Tono Sanchis

EDUCACIÓ FÍSICA 2: Xavi Villanueva

MÚSICA: Lourdes García

RELIGIÓ: Amparo Palop

PSICÒLOGA: M^o Jesús Herrero

COORDINADORS DE CICLES

INFANTIL: M^o Carmen Tomás

1R CICLE: Cristina Garcia

2N CICLE: Rocio Blasco

3R CICLE: Noemí Gómez

TUTORS DE PRIMÀRIA

1R A: Carmen Cabanes

1R B: Maribel Collado

2N A: Xavi villanueva /Sagrario Madrigal

2N B: Cristina Garcia

3R A: Lara Vanaclocha

3R B: Lourdes Malchirant

4T A: Rocío Blasco

4T B: Maria Pla

5È A: Maribel Olivares

5È B: Patri Folgueras / Tono Sanchis

3È A: Noemí Gómez

3È B: Fina Català



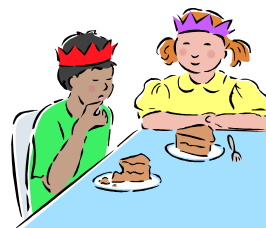
HORARI DE TUTORIES

El dia destinat per a realitzar les entrevistes entre les famílies i els tutors/es corresponents de PRIMÀRIA I INFANTIL és el **DIVENDRES DE LES 12 A LES 13 H.** Tanmateix aquest dia també es poden realitzar reunions, prèvia sol·licitud, amb els diferents especialistes. Cal que tothom sàpiga que les entrevistes poden ser sol·licitades pels tutors, tutores i especialistes o bé pels mateixos pares i mares, demanant-se amb suficient antelació. Cal informar que cadascun dels nivells realitzarà almenys 3 assemblees informatives ordinàries i d'altres extraordinàries que puguin sorgir. L'horari d'aquestes assemblees informatives s'establirà de forma consensuada amb les famílies a l'assemblea de principi de curs.

INFORMACIÓ DEL SERVEI DE MENJADOR ESCOLAR

• Curs 2009 – 2010 des d'octubre fins a maig

El preu del menjador per al curs 09-10 varia respecte al del curs passat, essent de **4 € per dia**. Els rebuts domiciliats es passaran mensualment pel total **75€** per les entitats bancàries a primers de cada mes (mes avançat). Existeix la possibilitat de quedar-se dies alterns fixes amb la tarifa següent:



- Dilluns , dimecres i divendres **52€/mes**

La convivència durant les hores del menjador queda regulada pel Reglament de Regiment Intern del Centre, per Reglament de Règim Intern del Menjador i per el Pla de Convivència del Centre, aprovats pel Consell Escolar del Centre.

L'Assemblea General Informativa i de presentació tindrà lloc el **dilluns 29 de setembre a les 19.30 h.**

L'horari d'atenció als usuaris de menjador és tots els dies de 9,00 a 10,00 h. A més a més, cada educadora té un horari d'atenció que trobareu a la web de l'escola.

• Setembre i juny

El darrer curs va ser tot un èxit el servei de menjador durant els mesos de setembre i juny, per aquest motiu, es torna a oferir aquest servei pel present curs de la següent manera:

- Servei de menjador, de 13.00 a 15.00 h a un preu de 80€ el mes amb la possibilitat de utilitzar-lo dies solts al preu de **6€ el dia**.
- Programa "**Com a Casa** ", que inclou el menjador i les activitats complementàries de 13.00 a 17.00 h. El preu del programa és de **130€ mes** amb la possibilitat de utilitzar-lo dies solts al preu de 9€ el dia.

Cal recordar que el **menjador de juny i setembre no està acollit a cap tipus de subvenció** (beca de la Conselleria o de l'ajuntament)

• Esmorzar saludable

A partir del 8 de setembre, el menjador ofereix el servei d'esmorzar saludable a un 1.20€ el tiquet. Es posa a la disposició de les famílies talons de 10 tiquets a 10€. Per més informació cal parlar amb Sayo.

CALENDARI DE CONVOCATÒRIES DE BEQUES

Hi ha dos tipus de beques a sol·licitar a partir de 3r d'infantil (els alumnes que actualment cursen 4anys ja les poden sol·licitar).

- a) **Beques assistencials de menjador:** es demanen a final de curs. Existeix la modalitat de l'alumnat de primària que es tramita al Centre i depèn de Conselleria i la modalitat d'infantil que depèn de l'Ajuntament i es tramita al departament de Servies Socials d'aquest.

b) **Ajudes individuals de transport (més de 3 km de distància) i ajudes de transport col·lectiu:** la convocatòria es publica normalment el mes de juny. Al mes de setembre ho poden demanar els alumnes de nova matrícula.

INFORMACIÓ RESPECTE ALS MATERIALS ESCOLARS.



Els llibres de text i quaderns complementaris es posaran a la venda el dimecres 9 i el dijous 10 de 17 h a 21 h. Al rebedor del col·legi es troba un llistat dels llibres pel curs 2008-2009 des del mes de juny. A més a més, cadascun dels tutors/es informarà i facilitarà a les famílies un llistat del material complementari que utilitzaran els i les alumnes per al present curs. Davant la situació que estan patint moltes famílies, l'Ampa ha renunciat al

benefici de la venda de llibres.

L'AGENDA ESCOLAR també és una eina necessària que la hauran d'adquirir junt amb la venda de llibres però serà entregada abans als xiquets i xiquetes per facilitar el treball i l'organització personal des dels primer dies de classe. Si algú no compra els llibres a l'escola, cal que abone l'import de l'agenda: 3€ a la tutora /tutor

Davant qualsevol dubte poseu-se en contacte amb el vostre tutor/a o amb la presidenta de l'AMPA.

INFORMACIÓ DE L'AMPA

La Junta Directiva està formada per : president/a, secretari/a, tresorer/a, vice-president/a i vocals (els quals poden ser tots aquells pares i mares de l'escola que vulguen formar part i participar). Us comuniquem que enguany es renoven els càrrecs i estaran exposats al panell totes les candidatures presentades.

Les reunions de caràcter ordinari es comunicaran mitjançant l'agenda setmanal del centre, on s'indicarà el dia i l'hora. ES faran al saló d'actes.

Dintre de l'Associació de mares i pares existeixen les següents comissions o grups de treball que es reuneixen a criteri dels seus components segons les necessitats. Estan obertes a tots els pares i totes les mares de l'escola que vulguen col·laborar.

- **FESTES**
- **ESPORTS**
- **CULTURA, OCI I ENTRETENIMENT**
- **ECOCOLÈS**
- **MENJADOR**
- **EXTRAESCOLARS**
- **SOLIDÀRIA**

La quota de socis/es és de 12 EUROS per família. Aquestos diners són per a col·laborar en les diferents comissions, en el viatge de fi de curs de 6é i poder obtenir un descompte al comprar els llibres. Així mateix també els

socis i sòcies de l' A.M.P.A tindran un preu diferent en les activitats extraescolars.

ESPEREM LA COL-LABORACIÓ I ASSISTÈNCIA ALS ACTES I A LES TASQUES PROMOGUDES A L'ESCOLA EN BENEFICI PROPI DELS NOSTRES FILLS I FILLES.

RECORDEM TAMBÉ QUE ENGUANY ES REALITZARAN ELECCIONS AL CONSELL ESCOLAR. Us animem a participar de forma activa, tant presentant les vostres candidatures com assistint a l'acte de votació el dia de les eleccions.

INFORMACIÓ GENERAL DE CENTRE A TINDRE PRESENT

LA PUNTUALITAT. És un valor important que hem de transmetre a tothom i és per això que cal que tothom entre a l'escola a les hores establertes. Per no interrompre les classes, els xiquets i les xiquetes que arriben tard, sense justificació, aniran amb els mestre /a de guàrdia.

LES ENTRADES I LES EIXIDES. Les entrades i eixides a l'edifici de Primària es realitzaran per la porta d'accés al pati. **Es prega a les famílies o persones que vinguen a replegar als seus fills/es, els esperen fora de l'edifici per descongestionar passadissos i rebedor del centre.** La porta s'obrirà a les 08.30h, 11.50h, 14.50 i a les 16.50. Cal recordar que la porta romandrà oberta 30 minuts.

APARCAMENT. L'escola compta amb un aparcament destinat A LES FAMÍLIES. Es prega la correcta utilització d'aquest espai **evitant l'aparcament de vehicles en les zones d'accés al centre** per NO interferir amb altres cotxes, autobusos escolars i l'accés a l'aparcament del professorat.

LES FALTES D'ASSISTÈNCIA. Caldrà justificar per escrit totes les faltes d'assistència, així com també les exempcions temporals en Educació Física, explicant el motiu i sempre signat pel pare, mare o tutor/a. L'agenda és un excel·lent mitjà de comunicació família – escola on es poden realitzar aquest tipus de comunicacions.

EXCURSIONS I EIXIDES. Els tutors/es repartiran una autorització general per a totes les eixides que es realitzaran al llarg del curs. **És necessari portar aquesta autorització signada pel pare, mare o tutor/a**, ja que cas de que no dispose d'aqueta, no podrà realitzar l'eixida i quedarà al centre realitzant altres activitats. Preguem a les famílies **respectar les dates de**

termini de pagament de l'activitat. Aquest curs serem estrictes en aquest punt.

OPCIÓ RELIGIÓ O ATENCIÓ EDUCATIVA. Des dels 3 anys existeix la possibilitat de triar una d'aquestes dues opcions. Cal notificar al tutor/a l'opció elegida a començament de cada cicle.

ADMINISTRACIÓ DE MEDICAMENTS. Quan un xiquet/a haguera de prendre a l'escola algun medicament ordinari (analgèsics i similars), s'exigirà un **document del metge** on aparega **el fàrmac, la dosi, la freqüència de l'administració**, cas contrari **el centre no es fa responsable d'administrar medicació sense la corresponent documentació.** Els medicaments d'administració específica hauran d'administrar-se pels professionals de la sanitat.

AUTOBÚS ESCOLAR. Aquest curs 09-10 continuem amb el servis de dos autobusos i la incorporació de noves parades. Davant qualsevol dubte es poden posar en contacte amb la Direcció del Centre.

PER MÉS INFORMACIÓ.

- L'escola disposa **d'una pàgina web** totalment actualitzada on trobareu la informació més rellevant del curs, les fotografies més destacades i documentació d'interès general. www.ceipbonavista.org.
- El professorat gaudeix **d'un correu electrònic** dins d'aquesta pàgina per donar resposta als vostres interrogants. No dubteu a l'hora d'escriure'ls.
- L'escola compta amb una **adreça de correu electrònic** que podeu utilitzar per realitzar qualsevol consulta: 46015629@edu.gva.es
- Els **telèfons del centre** resten a la vostra disposició:
 - Pavelló d'infantil: 96.238.42.89

- Pavelló de primària: 96.238.04.25
- Fax: 96.291.60.44
- Seguint amb la filosofia d'estalvi de paper, com a una de les activitats de l'agenda 21 escolar, setmanalment aplegarà a casa **L'agenda setmanal**, que es tracta d'un full informatiu de centre amb totes les notícies rellevants de la setmana. És molt important llegir-la i tenir-la a mà.

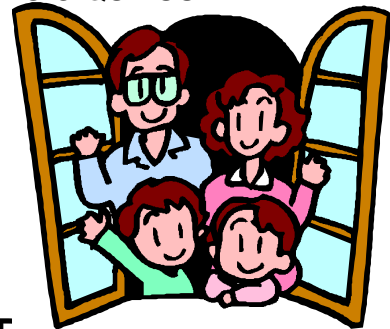
**PARTICIPEM EN L'ESCOLA :
PREGUNTEM, SUGGERIM, PROPOSEM ,
TREBALLEM**

**FEM ENTRE TOTS I TOTES UNA
ESCOLA AGRADABLE .**

UTILITZEM ELS CANALS DE PARTICIPACIÓ QUE US

OFEREIX L'ESCOLA :

- **AMPA**
- **ASSEMBLEES**
- **COMISSIONS DE TREBALL**
- **TUTORIES**



D'AQUESTA MANERA DONAREM EXEMPLE ALS NOSTRES FILLS I
FILLES , LES COSES FUNCIONARAN MILLOR I ENS SENTIREM MÉS
SATISFETS I SATISFETES.

**PER UNA ESCOLA PÚBLICA DE
QUALITAT.**